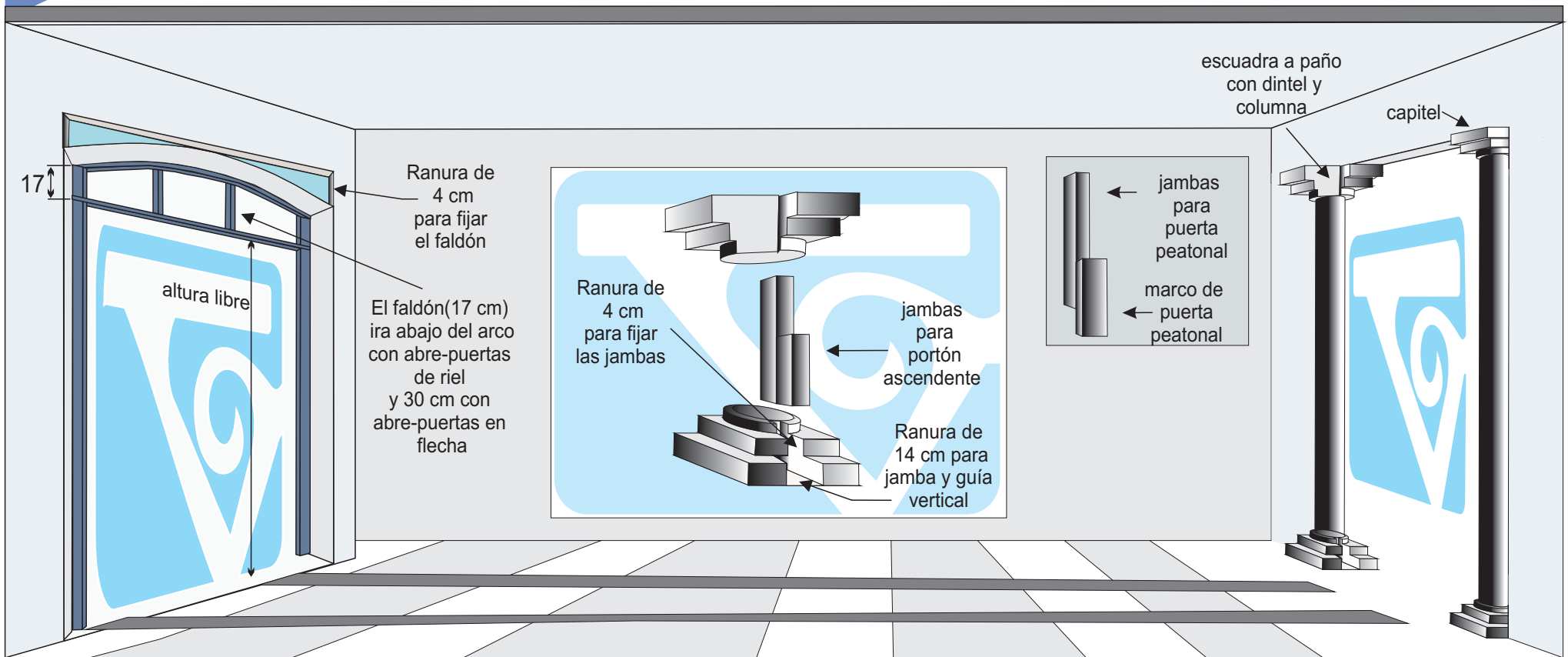




Guías mecánicas VG-PA 170 puerta ascendente por secciones con arco y/o capitel

(Medidas y cotas en cm. sin escala)



El faldón cubre el sistema de balanceo (flecha y resortes)

Las jambas para portón pueden ser de 3" o 4" * 1 ½"

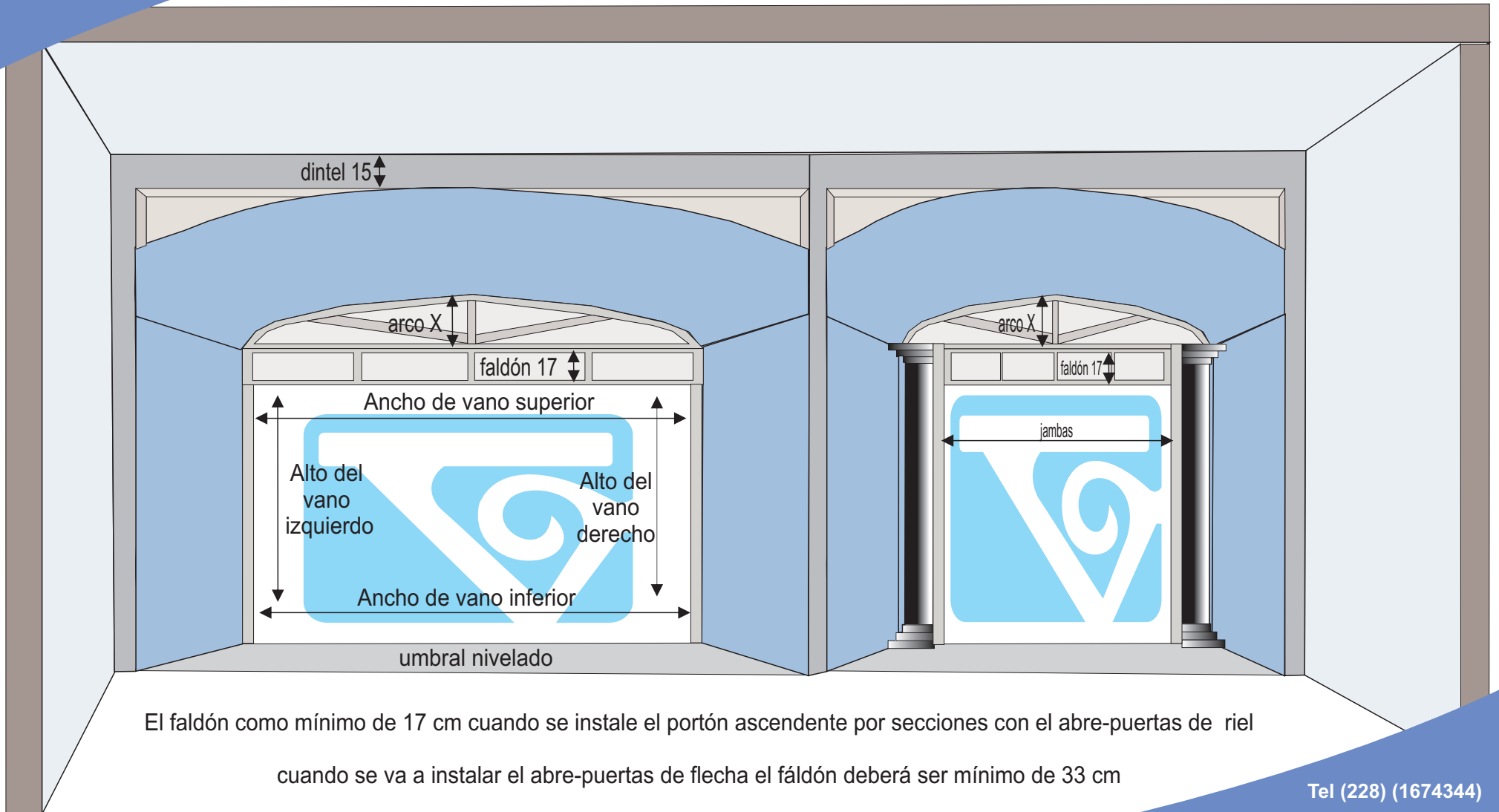
El marco de la puerta peatonal es de 3" * 1 ½"



Guías mecánicas VG-PA190

puerta ascendente por secciones en techo curvo

(Medidas y cotas en cm. sin escala)



El faldón como mínimo de 17 cm cuando se instale el portón ascendente por secciones con el abre-puertas de riel

cuando se va a instalar el abre-puertas de flecha el faldón deberá ser mínimo de 33 cm

Tel (228) (1674344)

Lázaro Cárdenas 680
esq. Av. Central norte

lateral del puente Miguel Alemán
Col héroes ferrocarrileros 91120